

# NIVEL ALTO

## FICHA 14

Nombre y Apellidos: \_\_\_\_\_

Fecha de Nacimiento: \_\_\_\_\_

Dirección: \_\_\_\_\_

DNI: \_\_\_\_\_

Fecha actual: \_\_\_\_\_

# cerebroágil

## 1. Lea con atención el siguiente texto.

El día 4 de octubre se celebra en España el Día de los Animales. Siempre se ha pensado que las emociones básicas pueden ser experimentadas tanto por seres humanos como por animales. Hoy en día hay numerosos estudios que demuestran que la capacidad de experimentar placer, dolor, miedo, alegría, ansiedad, **ira**, etc. no es exclusiva de los seres humanos, de hecho, son vitales para la supervivencia de numerosas especies.

Pero, ¿qué pasa con las emociones más complejas? Algunas emociones que a menudo consideramos exclusivamente humanas, no solo las experimentamos nosotros, sino que también la experimentan muchas especies sobre todo algunos mamíferos. Vamos a destacar 5 emociones complejas que se dan en animales según se ha podido comprobar en algunos estudios.

El sentimiento de **injusticia**. Algunos mamíferos, como los chimpancés, se niegan a cooperar cuando sienten que se les ha tratado de manera injusta.

El deseo de **venganza**. Los chimpancés, por ejemplo, guardan en su cerebro quiénes son sus amigos y quiénes son sus enemigos. Si uno agrede a otro, sus amigos podrían vengarse.

El amor maternal. La mayoría de los mamíferos cuidan de sus crías con tanta pasión como un ser humano, sin dejar que nadie se les acerque por miedo a que les hagan daño.

El **sufrimiento** amoroso. Los guacamayos, que son fieles a su pareja toda la vida, son criaturas especialmente frágiles ante la pérdida de la pareja. Si uno de los dos muere súbitamente, al otro le es difícil soportarlo, dejan de comer, pierden la fuerza y se debilitan.

# cerebroágil

La capacidad de ofrecer **consuelo**. Sobre todo, los delfines, los elefantes, los perros y los ratones son capaces de darse cuenta cuando sus iguales están sufriendo y se ofrecen compañía a modo de consuelo. Incluso son capaces de darse cuenta del sufrimiento humano y ofrecerles compañía, como es el caso de los perros.

**2. Sin mirar el texto, responda las siguientes preguntas.**

**¿Qué día se celebra en España el Día de los Animales?**

---

**¿Qué especie animal suele experimentar emociones complejas?**

---

**¿Qué hacen algunos chimpancés cuando sienten que se les ha tratado injustamente?**

---

**¿Qué guardan en su cerebro algunos chimpancés?**

---

**¿Qué animal sufre mucho por una pérdida amorosa?**

---

**¿Qué les pasa a los guacamayos cuando su pareja muere?**

---

**¿Qué animal suele darse cuenta del sufrimiento humano y ofrece su compañía?**

---

### 3. Complete el texto con las palabras que faltan.

El día 4 de octubre se celebra en España el Día de los \_\_\_\_\_. Siempre se ha pensado que las emociones \_\_\_\_\_ pueden ser experimentadas tanto por seres humanos como por animales. Hoy en día hay numerosos estudios que demuestran que la capacidad de experimentar \_\_\_\_\_, dolor, miedo, alegría, \_\_\_\_\_, ira, etc. no es exclusiva de los seres humanos, de hecho, son vitales para la \_\_\_\_\_ de numerosas especies.

Pero, ¿qué pasa con las emociones más \_\_\_\_\_? Algunas emociones que a menudo consideramos exclusivamente humanas, no solo las experimentamos \_\_\_\_\_, sino que también la experimentan muchas especies sobre todo algunos \_\_\_\_\_. Vamos a destacar \_\_\_ emociones complejas que se dan en animales según se ha podido comprobar en algunos \_\_\_\_\_.

### 4. Escriba una frase con cada palabra que aparece en negrita en el texto.

1-

2 -

3 -

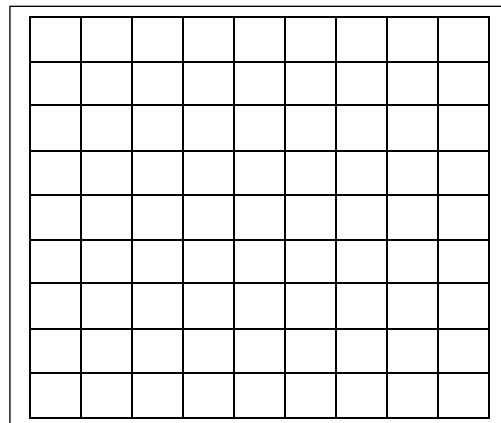
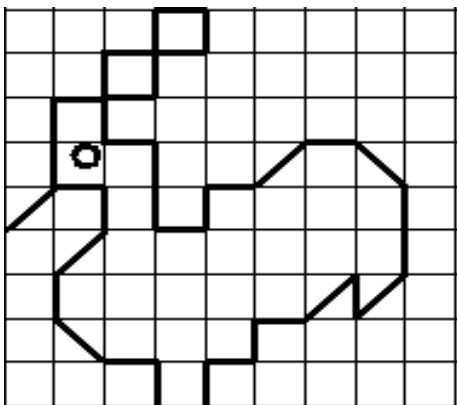
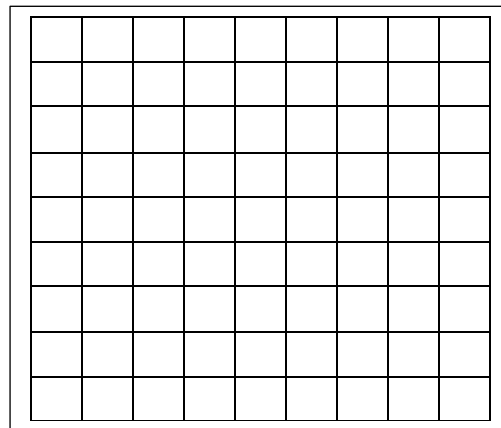
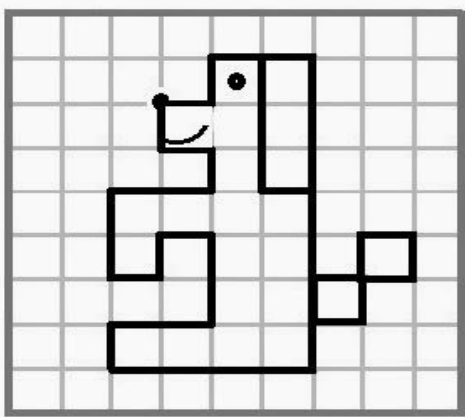
4 -

5 -

**5. Resuelve el siguiente problema:** Ana y Juan llevan queriendo comprarse una mascota juntos mucho tiempo. Cuando se han ido a vivir juntos han decidido ir a una tienda de animales para comprársela. Tras meditarlo un buen rato, deciden comprar un hámster que vale 12 euros. Además, tienen que comprarle comida y jaula. Cada bolsa de comida vale 2,5 euros. La jaula más barata vale 10 euros, pero la más cara vale 26 euros. ¿Cuánto dinero se han gastado Ana y Juan si han comprado 1 hámster, 3 bolsas de comida y la jaula más barata?

---

**6. Copia los siguientes dibujos de manera simétrica y sin sobrepasar las líneas del recuadro.**

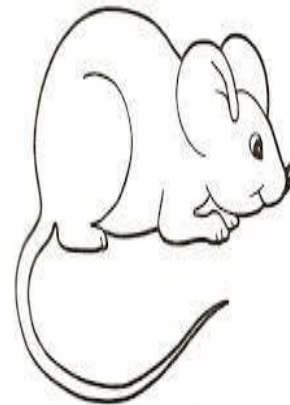


# cerebro *ágil*

7. Escriba la definición de las siguientes palabras:

<b>MAMÍFERO</b>	
<b>CONSUELO</b>	
<b>EMPATÍA</b>	
<b>INJUSTICIA</b>	
<b>EMOCIÓN</b>	
<b>VENGANZA</b>	

8. Escriba el nombre de los siguientes animales:



9. Escribe el nombre de 15 mamíferos diferentes.

---

---

---

---

# cerebroágil

**10. Escribe una historia con las siguientes palabras. Una vez escrita la historia, rodea la letra A y tacha con una x la letra L.**

**ANIMAL – EMOCIÓN – HUMANOS – LLANTO – LIBERTAD**

---

---

---

---

---

**11. Escribe las 5 emociones complejas que, según el texto, pueden sentir los animales.**

1 -
2 -
3 -
4 -
5 -

**12. Escribe las 5 emociones anteriores en orden inverso.**

Ej. ALEGRÍA - AÍRGELA

1 -
2 -
3 -
4 -
5 -

# cerebroágil

13. ¿Alguna vez has tenido o has querido tener alguna mascota? Cuéntanos alguna historia tuya que recuerdes relacionada con los animales.

---

---

---

---

---

---

---

14. Ordena las letras para formar el animal oculto.

<b>ORPJAÁ</b>		<b>FELATENE</b>	
<b>URLCEBA</b>		<b>OROCIDLCO</b>	
<b>FJRAIA</b>		<b>DLÍENF</b>	

15. ¿Qué animal corresponde a las siguientes definiciones?

<b>Tiene un cuello muy largo y es amarilla con manchas</b>	
<b>Tiene una larga trompa</b>	
<b>Es capaz de trepar por los árboles y come plátanos</b>	
<b>Vive en el mar y te puede picar con sus tentáculos</b>	
<b>Es muy lento y lleva su casa a cuestas</b>	



16. Realiza las siguientes operaciones.

A	B	A x B
89	8	
-6	14	
34	76	
16	-16	
642	5	
192	23	

17. Sigue la secuencia.

532	528	524	520				

18. Describe una situación en la que sentiste alguna de las 5 emociones complejas explicadas en el texto.

---

---

---

---

---

---

---